



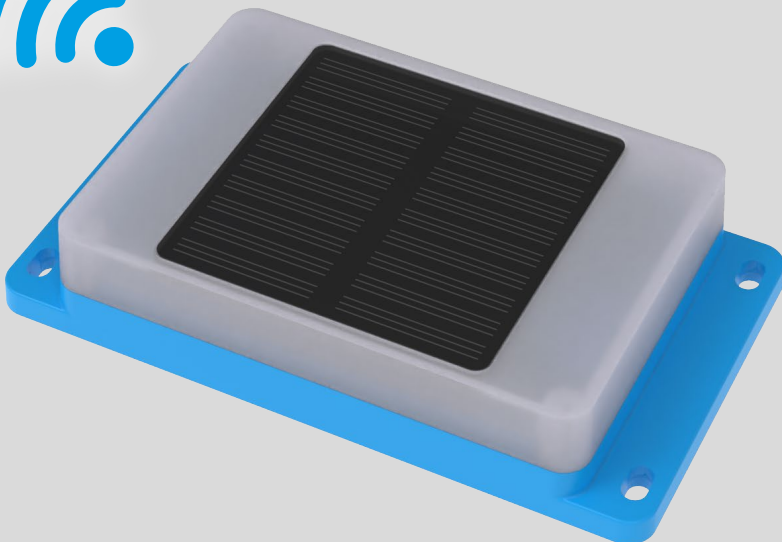
BLUMENBECKER

WIR LIEFERN ANTWORTEN

AUTOMATISIERUNGSTECHNIK ENGINEERING INDUSTRIEHANDEL INDUSTRIESERVICE **TECHNIK**

BB SMART TRACK

smart, small, simple



Warum entwickeln wir eine neue Tracking-Einheit wie diese?

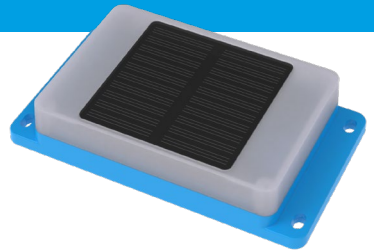
Der Markt fordert eine kleine und günstige Trackingeinheit. Zusätzlich zu unserer Premium-Trackingeinheit bieten wir mit „BB Smart Track“ eine günstige Alternative an.

| Durch kontinuierliche Solarladung, einem optimierten Akku und zyklischer Datenübertragung (GPS, Geofencing) arbeitet die Trackingeinheit hocheffizient.

| NB-IoT/CAT-M1 wird in viele Regionen als Standard genutzt

| Möglichkeit, externe Sensoren wie ULD-Beladung/Entladung, Defekt/Intakt anzubinden

| API-Schnittstelle, um alle Daten für externe Fleet-Managementsysteme zur Verfügung zu stellen



Hardware Spezifikation

| NB-IoT / LTE Cat M1 Modem mit integrierten GNSS

| 2.4 GHz Modem für IEEE 802.15.4 und BLE (Indoor-Tracking und Wireless-Sensoren)

| Bewegungs-Sensor (eventbezogene Aktivierung)

| 6x6cm Solarpanel mit einer 5Ah wiederaufladbaren Batterie

| LEDs für spezifische User-Signalisierungen (z. B. Nahfeldererkennung)

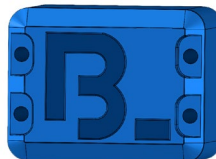
| IP69-Gehäuse, Abmessungen (L x B x H) 120 x 68.5 x 22.5mm

Externe Hardware Spezifikation

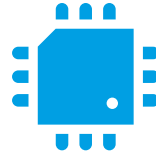
| Be-/Entladung-Sensor

| Defekt/Intakt

| Weitere Sensoren optional



Firmware Spezifikation



- | Over-the-air update
- | Remote-Konfiguration aller Parameter
- | REST Interface für Data-Upload
- | Bewegungs-Detektierung als GPS-Trigger
- | Daten-Speicherung im Offline-Modus
- | Flexible Möglichkeiten, um Sensoren zu adaptieren
(Be-/Entladen, Temperatur, Feuchtigkeit, etc.)
- | Verschiedene Konfigurationen möglich, um den Batterie-Status zu überwachen

Benutzer Backend Data Features



Blumenbecker stellt das Data-Backend zur Verfügung:

- | Aktueller Status der Einheit
- | Position und Sensor-Daten
- | REST API, um alle Daten für externe Fleet-Managementsysteme zur Verfügung zu stellen
- | Access Management / Benutzer Management

Admin Backend Data Features



Blumenbecker stellt das Admin-Backend zur Verfügung:

- | Firmware-Updates over the air
 - | Voreingestellte Konfigurationen die Kundenspezifisch modifizierbar sind
 - | SIM / Data Management
-

PRODUKTE UND SERVICE AUS EINER HAND.

Blumenbecker entwickelt und baut seit über 30 Jahren Technik für Flughäfen. Dank dieser Erfahrungen sind wir dazu in der Lage, Ihre Anforderungen zu erfassen und das Produkt zu bauen, dass optimal zu Ihren Prozessen passt.

Unsere Flughafenbodengeräte

- | Gepäck- und Frachtanhänger
- | Dollys
- | Flugzeugtreppen
- | Flugfeld-Spezialgeräte

Blumenbecker Technik GmbH, Bahnhofstraße 11b, 06246 Bad Lauchstädt

T: +49 34636 714-0, F: +49 34636 714-29, bt@blumenbecker.com, www.bt.blumenbecker.com